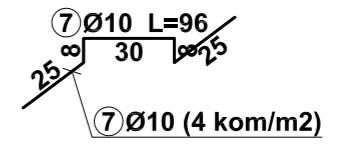
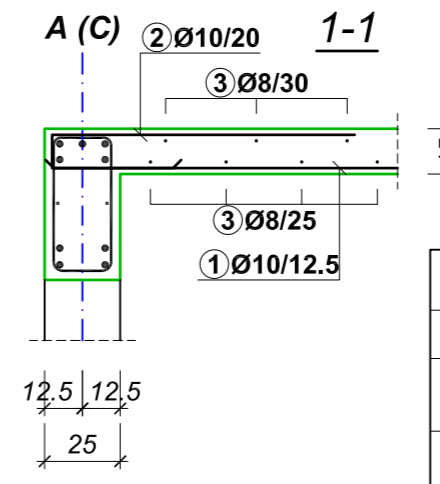


Šipke - specifikacija

ozn.	oblik i mere [cm]	č	ø	lg [cm]	n [kom]	lgn [m]
POS 1 (varijanta 1) (1 kom)						
1		B500B	10	530	284	1505.20
2		B500B	10	151	142	214.42
3		B500B	8	900	112	1008.00
4		B500B	8	149	76	113.24
5		B500B	14	300	119	357.00
6		B500B	8	300	12	36.00
7		B500B	10	96	300	288.00

Šipke - rekapitulacija

ø [mm]	lgn [m]	Jedinična težina [kg/m]	Težina [kg]
B500B			
8	1157.24	0.395	457.11
10	2007.62	0.617	1238.70
14	357.00	1.208	431.26
Ukupno (B500B)			2127.07



KOLIČINA BETONA:  $V_b = 28.06 \text{ m}^3$   
 KOLIČINA ARMATURE:  $\frac{2127.07}{28.06} = 75.8 \text{ kg/m}^3$

**GRAĐEVINSKI FAKULTET UNIVERZITETA U BEOGRADU**

MODUL MTI	KATEDRA ZA MATERIJALE I KONSTRUKCIJE
BETONSKE KONSTRUKCIJE 2	GODIŠNJI ZADATAK - LIST br.2
PREDMETNI NASTAVNIK: dr Veljko KOKOVIĆ	ASISTENT: dr Vedran CAREVIĆ
KANDIDAT: M. STOJANOVIĆ 715/81	
<b>PLAN ARMATURE POS 1 (varijanta 1)</b>	
KVALITET MATERIJALA C 25/30 B500B MA 500/560	RAZMERA CRTEŽA R 1:75 (25)
FORMAT CRTEŽA 580x297	ŠKOLSKA 2020/2021. OVERA: 09.10.2020.