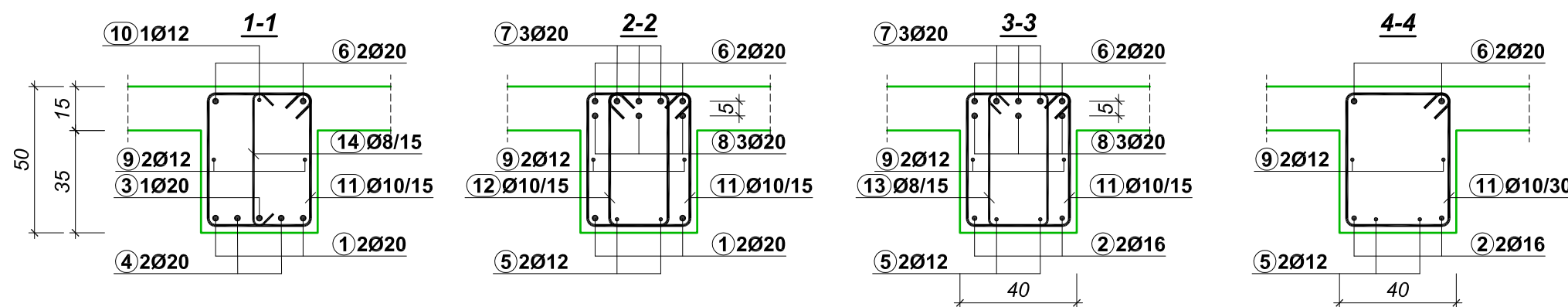


Šipke - specifikacija

ozn.	oblik i mere [cm]	Č	Ø	lg [m]	n [kom]	lgn [m]
POS 3 (1 kom)						
1		B500B	20	6.70	4	26.80
2		B500B	16	6.60	2	13.20
3		B500B	20	5.60	2	11.20
4		B500B	20	5.00	4	20.00
5		B500B	12	8.70	2	17.40
6		B500B	20	9.75	4	39.00
7		B500B	20	4.80	6	28.80
8		B500B	20	3.80	6	22.80
9		B500B	12	6.20	6	37.20
10		B500B	12	2.00	2	4.00
11		B500B	10	1.76	97	170.72
12		B500B	10	1.46	22	32.12
13		B500B	8	1.42	24	34.08
14		B500B	8	0.57	22	12.54



POS 3
 KOLIČINA BETONA: $V_b = 3.65 \text{ m}^3$
 KOLIČINA ARMATURE: $\frac{582.88}{3.65} = 159.7 \text{ kg/m}^3$

Šipke - rekapitulacija

Ø [mm]	lgn [m]	Jedinična težina [kg/m ³]	Težina [kg]
B500B			
8	46.62	0.395	18.41
10	202.84	0.617	125.15
12	58.60	0.888	52.04
16	13.20	1.578	20.83
20	141.00	2.466	366.45
Ukupno (B500B)			582.88

GRAĐEVINSKI FAKULTET UNIVERZITETA U BEOGRADU

MODUL MTI

KATEDRA ZA MATERIJALE I KONSTRUKCIJE

BETONSKE KONSTRUKCIJE 2

GODIŠNJI ZADATAK - LIST br.4

PREDMETNI NASTAVNIK:

ASISTENT:

KANDIDAT:

dr Veljko KOKOVIĆ

dr Vedran CAREVIĆ

M. Stojanović 715/81

PLAN ARMATURE GREDE POS 3

KVALITET MATERIJALA
C 25/30 B 500B

RAZMERA CRTEŽA
R 1:50/20

FORMAT CRTEŽA
420x297

ŠKOLSKA 2020/2021.
19.10.2020.

OVERA: