

Podupirači i skele



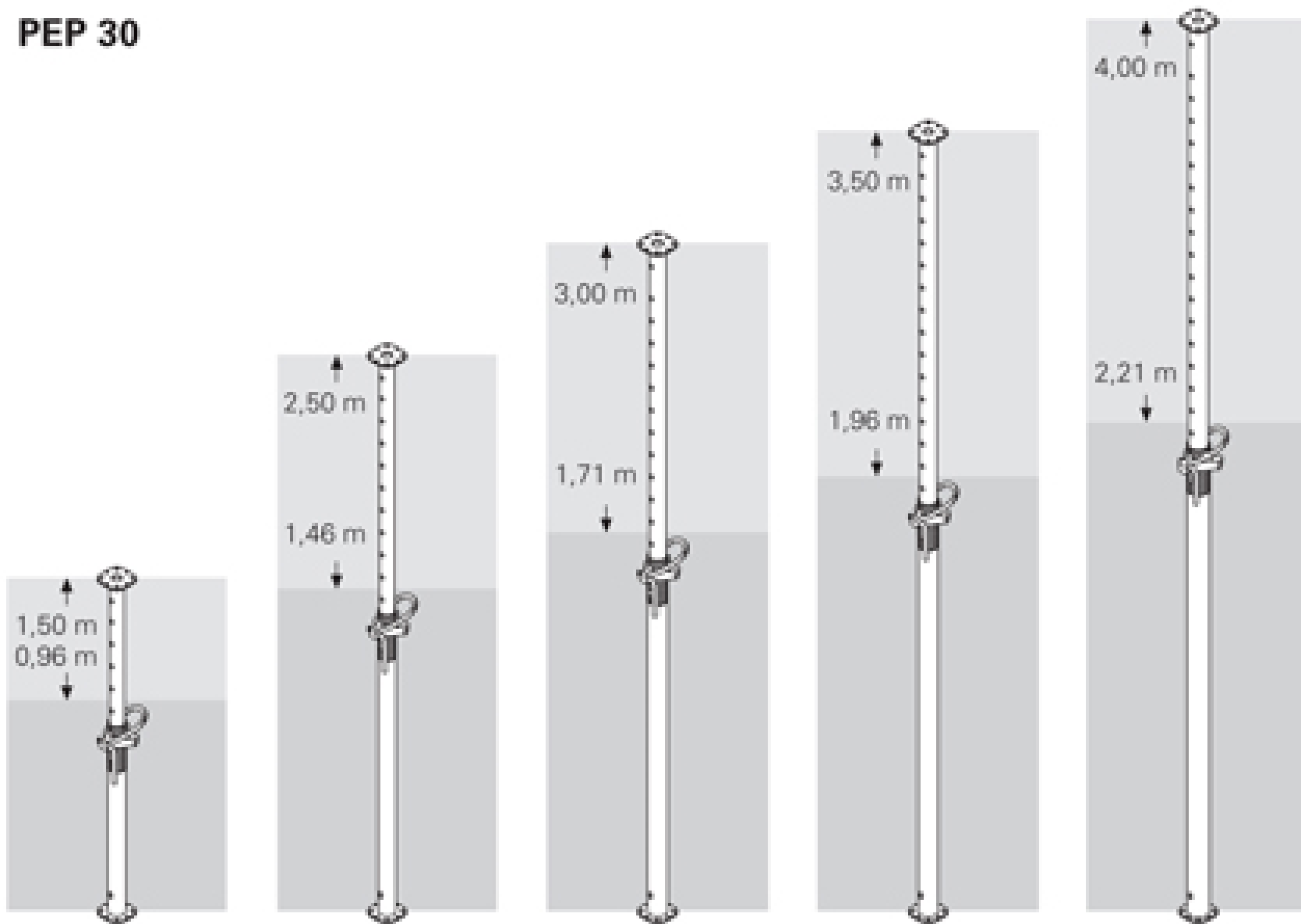
Čelični podupirači



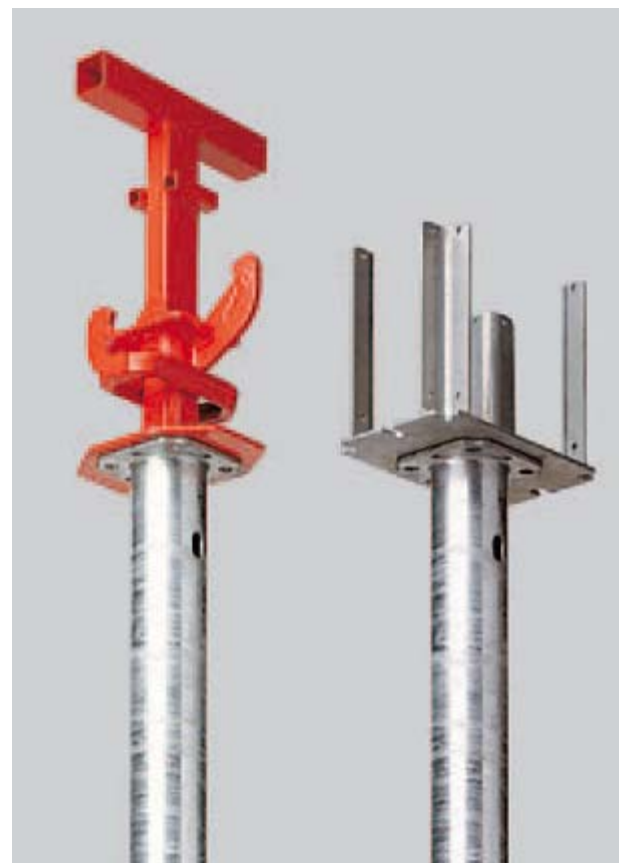
Pocinkovani, čelični podupirači sa praktičnim detaljima za brzu izradu oplata. Mala težina a velikoj nosivosti

- **Prednosti**
- **Velika nosivost**
Mala težina, a velika nosivost
PEP 30-300: $G=18,9$ kg,
dozvoljeno $F=30,0$ kN (prema EN 1065 pri punoj ekstenziji)
- **Matica**
Matica sa ispupčenjima koja pokazuju pravac spuštanja i koja se podešava pomoću poluge.
- **Utisnuta merna skala**
Za brzo podešavanje podupirača, brojevi na unutrašnjoj strani cevi prikazuju ukupnu dužinu u inkrementima od 100 mm.
- **Jednostavna montaža dodatne opreme**
Glave podupirača se, zahvaljujući istim završnim pločicama, centriraju na unutrašnjoj kao i na spoljašnjoj cevi. Na taj način PEP podupirači mogu bez problema da se postave "naglavačke" i rukovanje njima je jednostavno

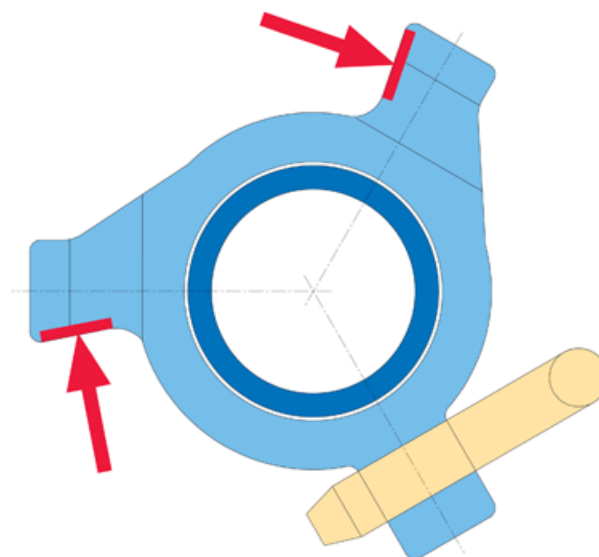
PEP 30



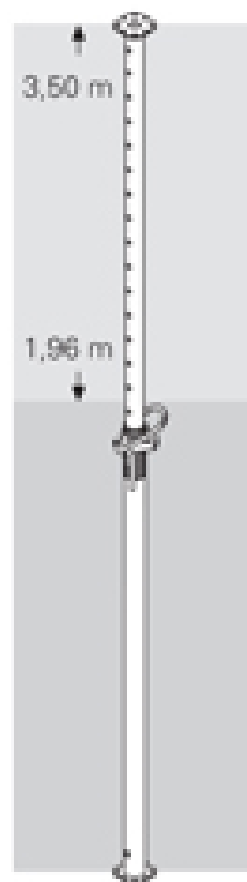
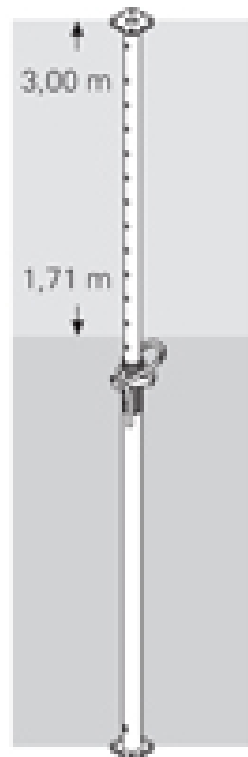
Glave podupirača se, zahvaljujući istim završnim pločicama, centriraju na unutrašnjoj kao i na spoljašnjoj cevi. Na taj način PEP podupirači mogu bez problema da se postave "naglavačke" i rukovanje njima je jednostavno



Matica sa ispupčenjima koja pokazuju pravac spuštanja i koja se podešava pomoću poluge.



PEP 20



Aluminijumski podupirači



- MULTIPROP podupirači od aluminijuma, izuzetno lagani (npr. MP 350 sa mogućnošću ekstenzije od 1,95 do 3,50 m, 18,8 kg. Znatno duži vek trajanja u odnosu na čelične podupirače. MULTIPROP podupirači imaju ugrađenu mernu traku za tačno postavljanje, bez dodatnog merenja. Zahvaljujući navoju na unutrašnjem delu, primenljiv za veliki dijapazon različitih visina.

Prednosti

- **Izuzetno lagan**
Lagani, aluminijumski profili obezbeđuju malu težinu podupirača
- **Velika nosivost**
Dozvoljeno opterećenje iznosi, shodno tipu podupirača, do 90 kN.
- **Ugrađena merna traka**
Ugrađena merna traka omogućava tačno postavljanje bez dodatnog merenja.
- **Samočisteći navoj**
Samočisteći navoj i matica za brzo postavljanje, koja se podešava pomoću ključa.





Nosivi sistemi

(H > 6.0m)

Toranjski podupirači

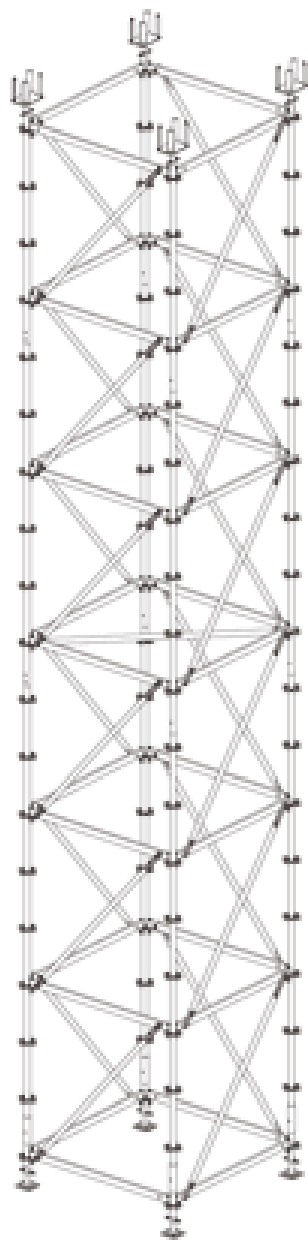


- Toranj za podupiranje zahvaljujući svojoj varijabilnoj osnovnoj dimenziji od 1,5 m do 3,0 m, pruža mogućnost optimalnog prilagođavanja širine i dubine. Pomoću malog broja elemenata kontinuirano se postižu sve visine podupiranja.

Lagani elementi

Male težine pojedinačnih sistemskih elemenata omogućavaju brzu i sigurnu montažu (vertikala 10,1 kg, horizontala 4,8 kg)

- **Jednostavna i brza montaža**
Svi sistemski delovi povezani su kajlama i osiguračima.
- **Premeštanje kranom**
Postavljeni tornjevi se pomoću osigurača i kuka mogu kompletno premeštati kranom.

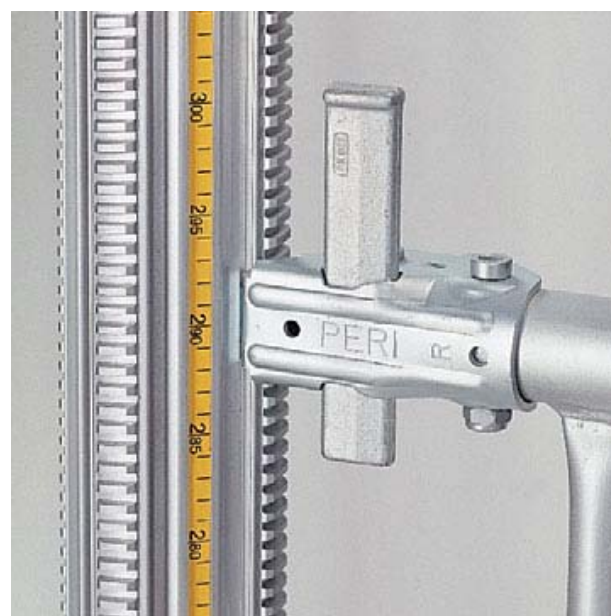




Sistemi od podupirača

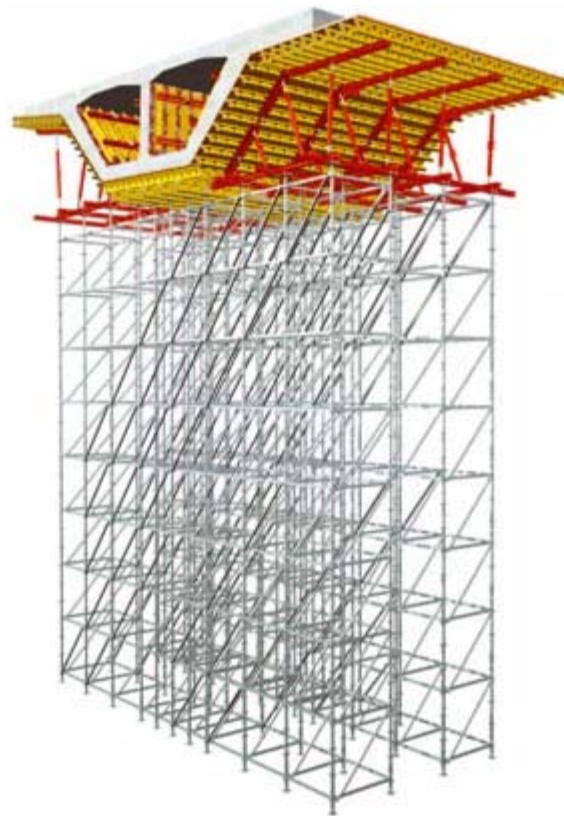


- U kombinaciji sa **MULTIPROP ramovima** **MULTIPROP podupirači** se mogu koristiti kao sto ili toranj. MULTIPROP ramovi dostupni su u različitim dužinama od 62,5 cm do 296 cm. Pomoću pričvrsnog klina MULTIPROP ramovi se mogu postaviti kako na unutrašnju, tako i na spoljašnju cev podupirača. Ramovi, u kombinaciji sa fosnama (daskama) mogu da se koriste kao radna platforma.
Velika nosivost
Dozvoljeno opterećenje iznosi do 360kN. Za svaki tip postoje proračuni, koji se sastoje od opsežnih dijagrama, omogućavaju korisnicima brzo određivanje dozvoljenog opterećenja.
- **Velika mogućnost prilagođavanja**
Unutrašnja cev, zahvaljujući navoju čitavom svojom dužinom, omogućava dodatno kontinualno podešavanje.
- **Visok stepen fleksibilnosti**
Zahvaljujući različitim dužinama ramova, u zavisnosti od sistema oplata koji se koristi, moguća je optimalna preraspodela opterećenja.
- **Brza i sigurna montaža**
Brza i sigurna montaža zahvaljujući patentiranom, pričvrsnom klinu na unutrašnjoj i spoljašnjoj cevi podupirača - jednostavno upotrebom čekića.





Tornjevi u nizu

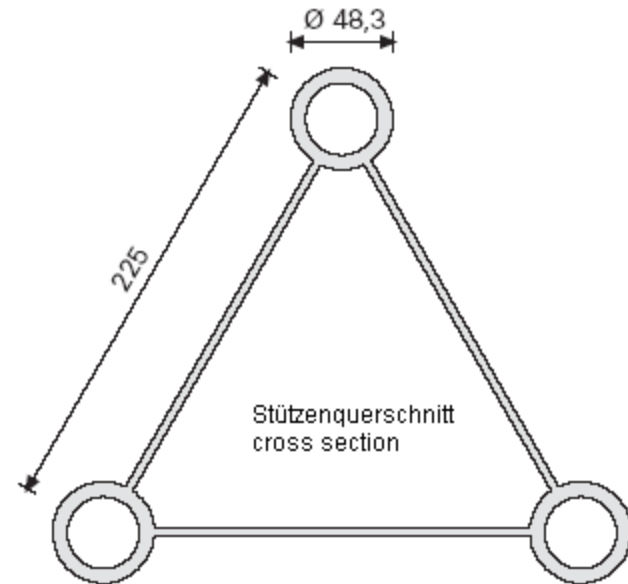
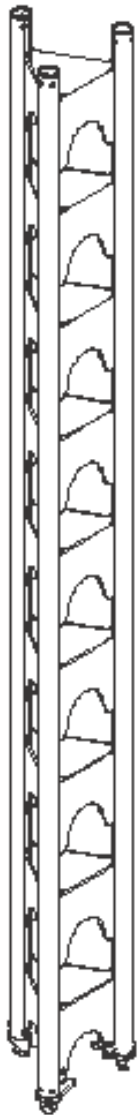


- tornjevi u nizu specijalno su konstruisani za slobodno stojeću primenu u mostogradnji. Pojedinačni tornjevi sa međusobno povezuju i tako formiraju niz tornjeva.

Podupirači za velika opterećenja



- **Lagani podupirač za velika opterećenja**
- HD 200 (= 200 kN nosivost) izrađen od aluminijuma, je sistemski podupirač za tešku oplatu. Njegova mala težina i lako rukovanje omogućavaju brzu montažu segmenata za podupiranje.



Izuzetno lagan

Aluminijumska izrada čini HD 200 (= 200 kN nosivost) ekstremno laganim. Čak i veliki noseći segment dužine 2,70 m teži svega 29 kg i samim tim može ručno da se montira.

Zahvaljujući svojoj maloj težini, optimalno rešenje prilikom radova na sanaciji.

Atest

Ispitane karakteristike podupirača HD 200 čine komplikovane statičke proračune izlišnim.





Primer: Delta City









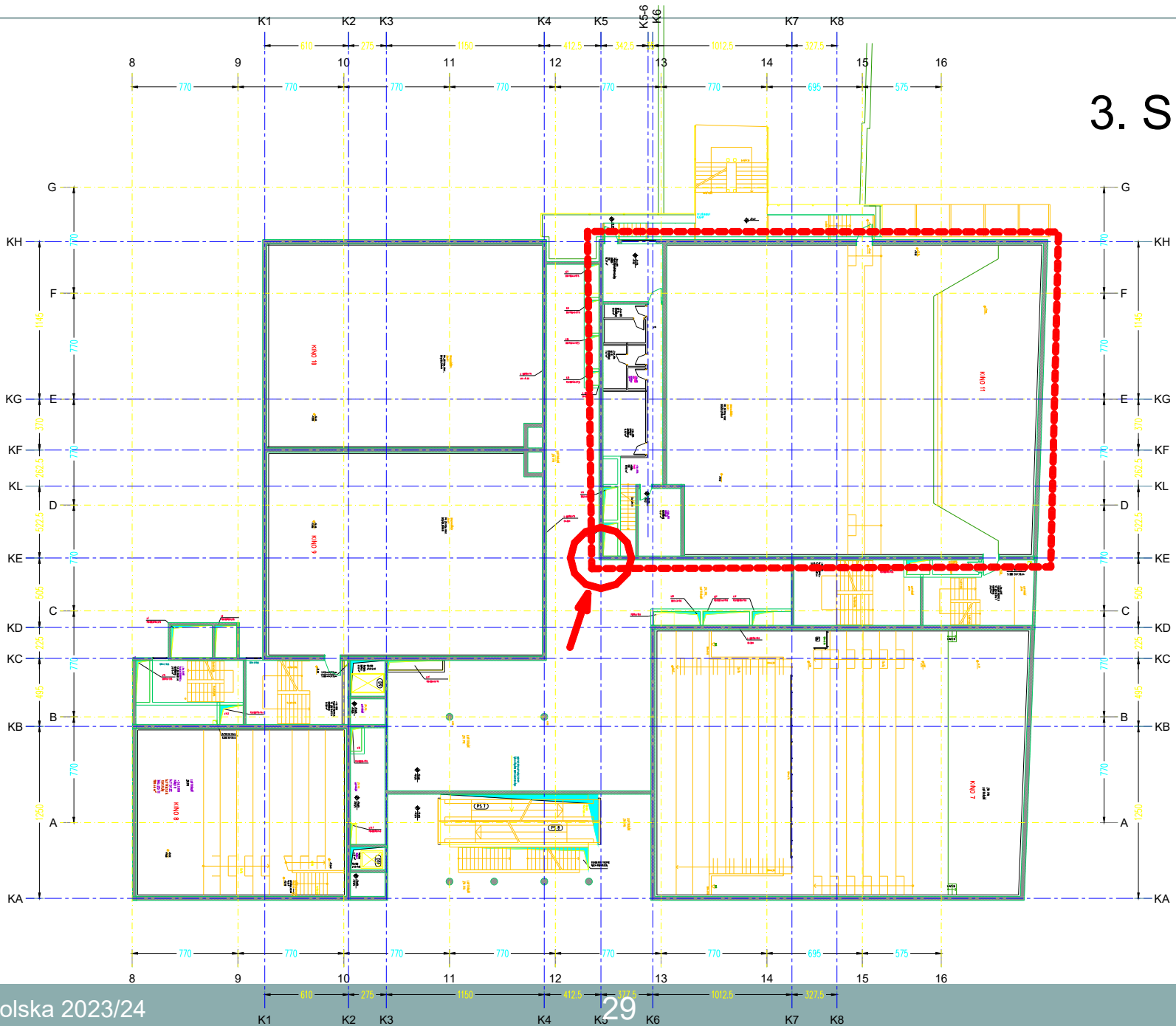




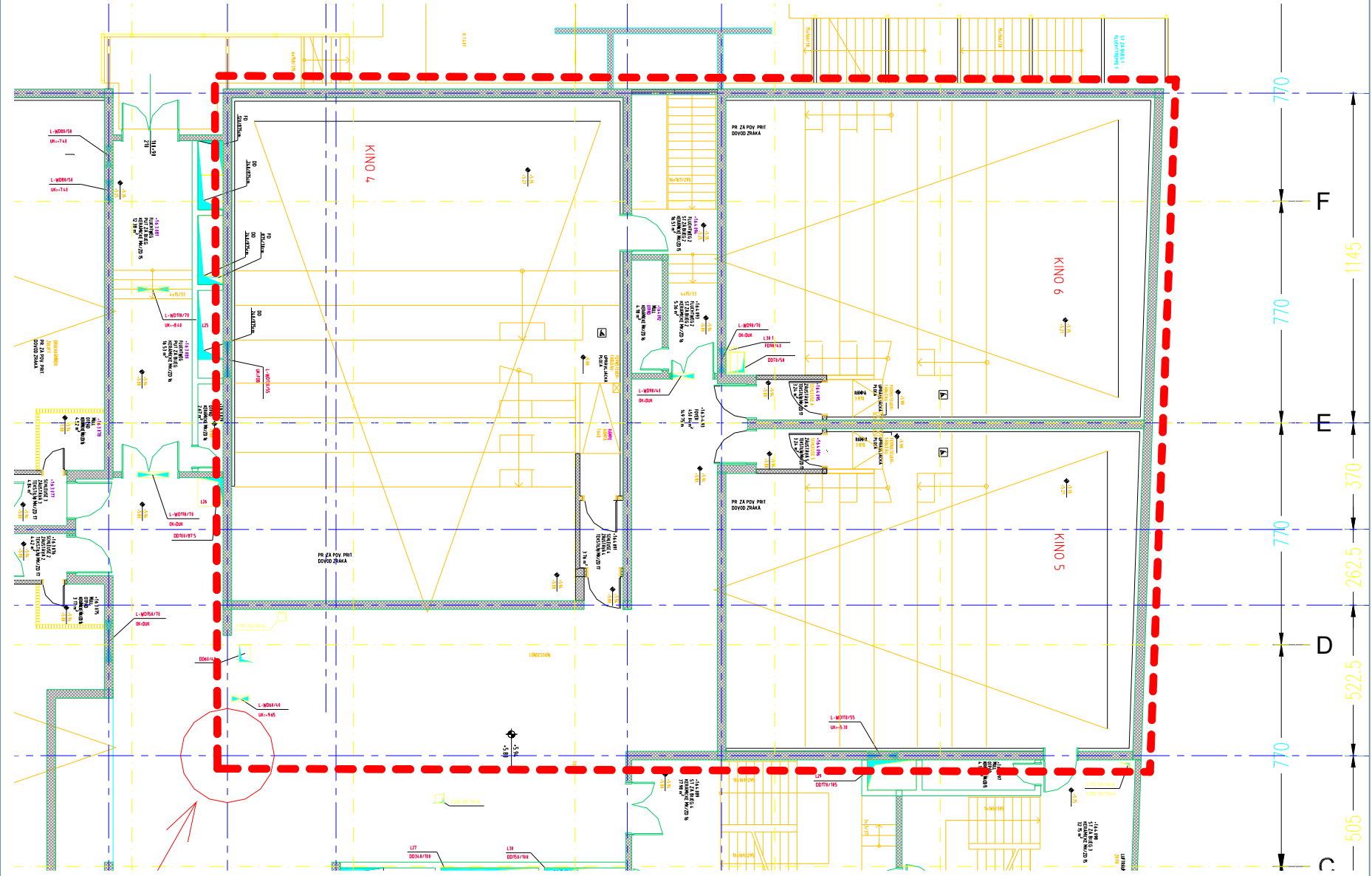
Primer: Branimir Centar



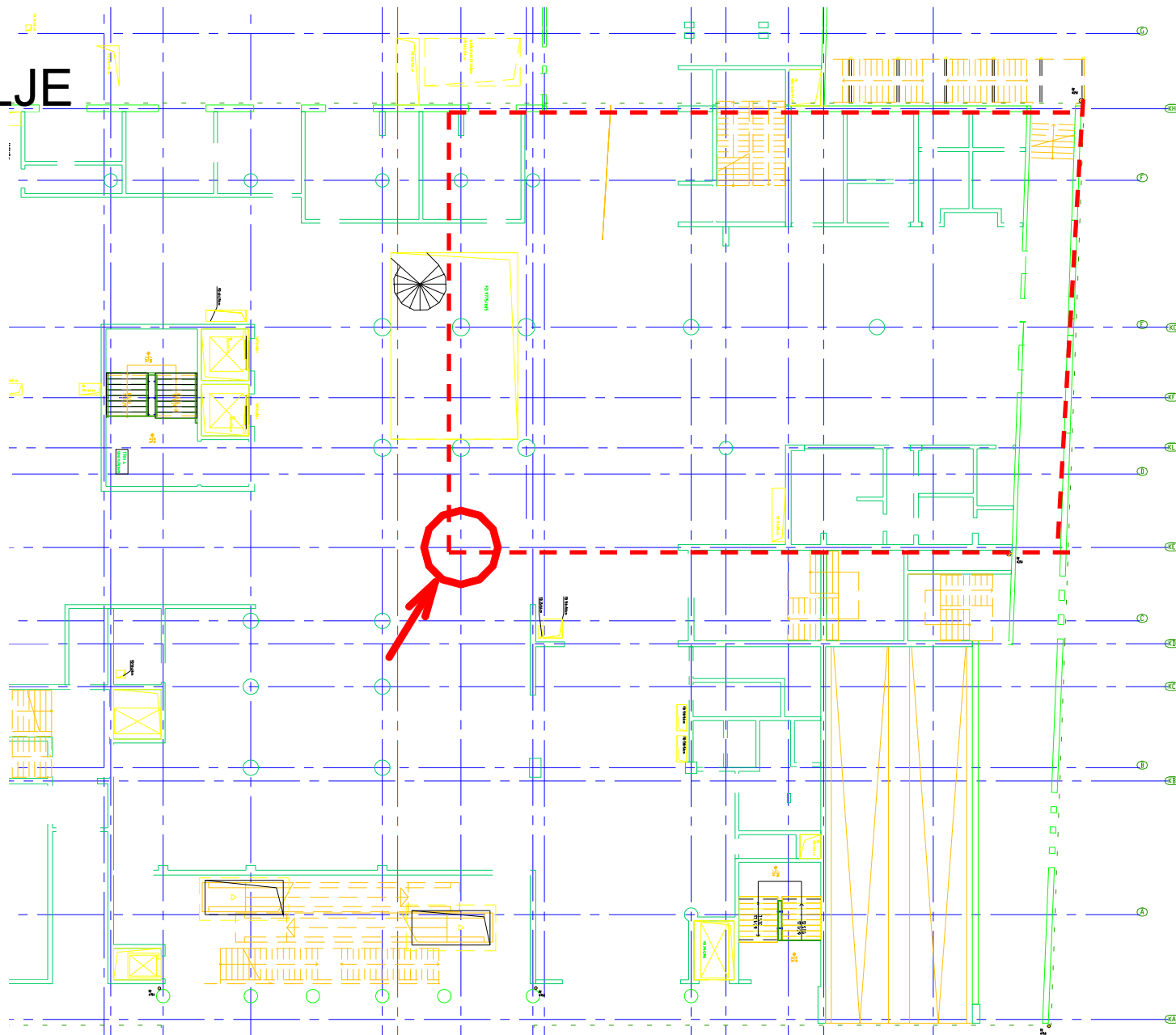
3. SPRAT

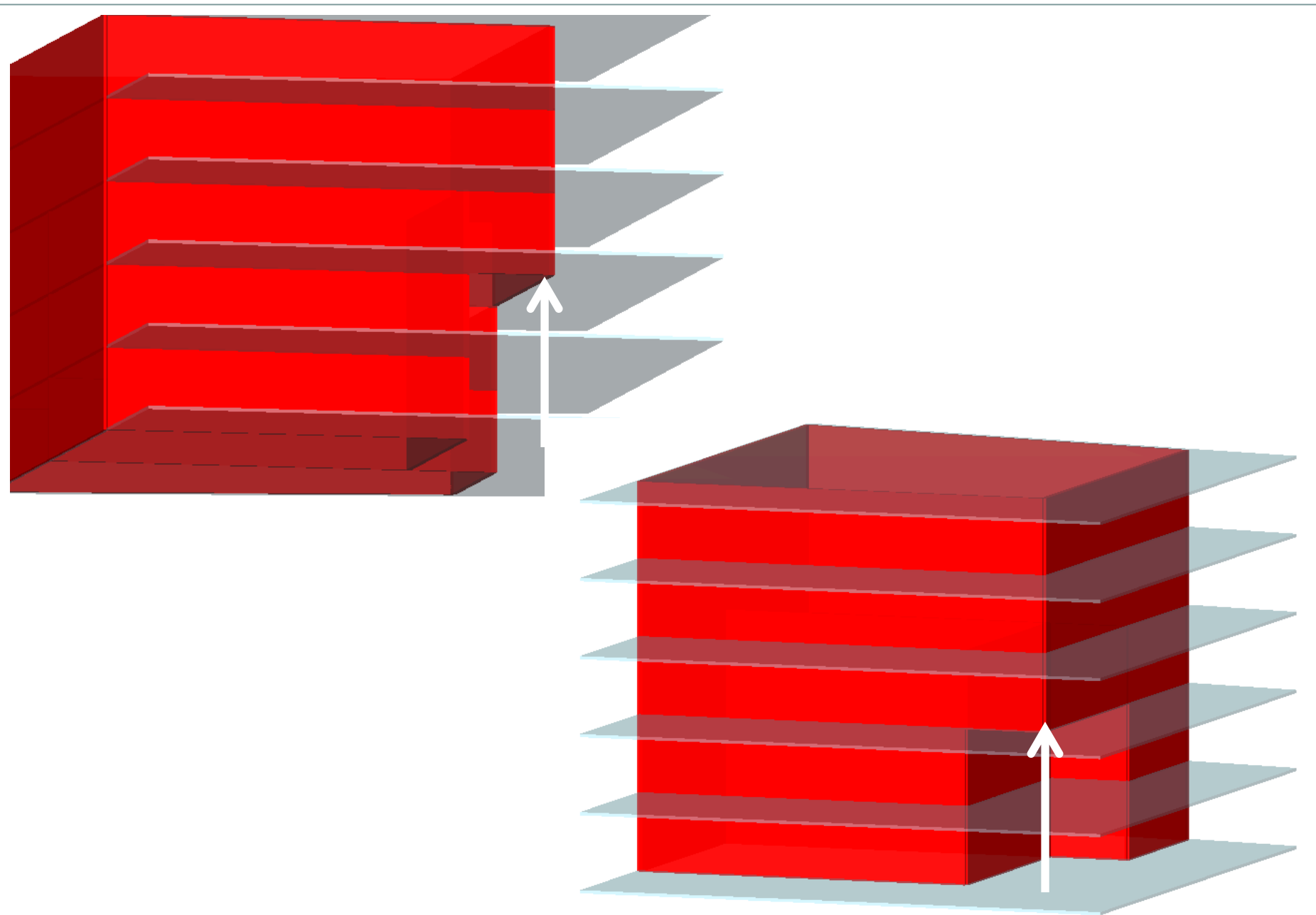


1.SPRAT



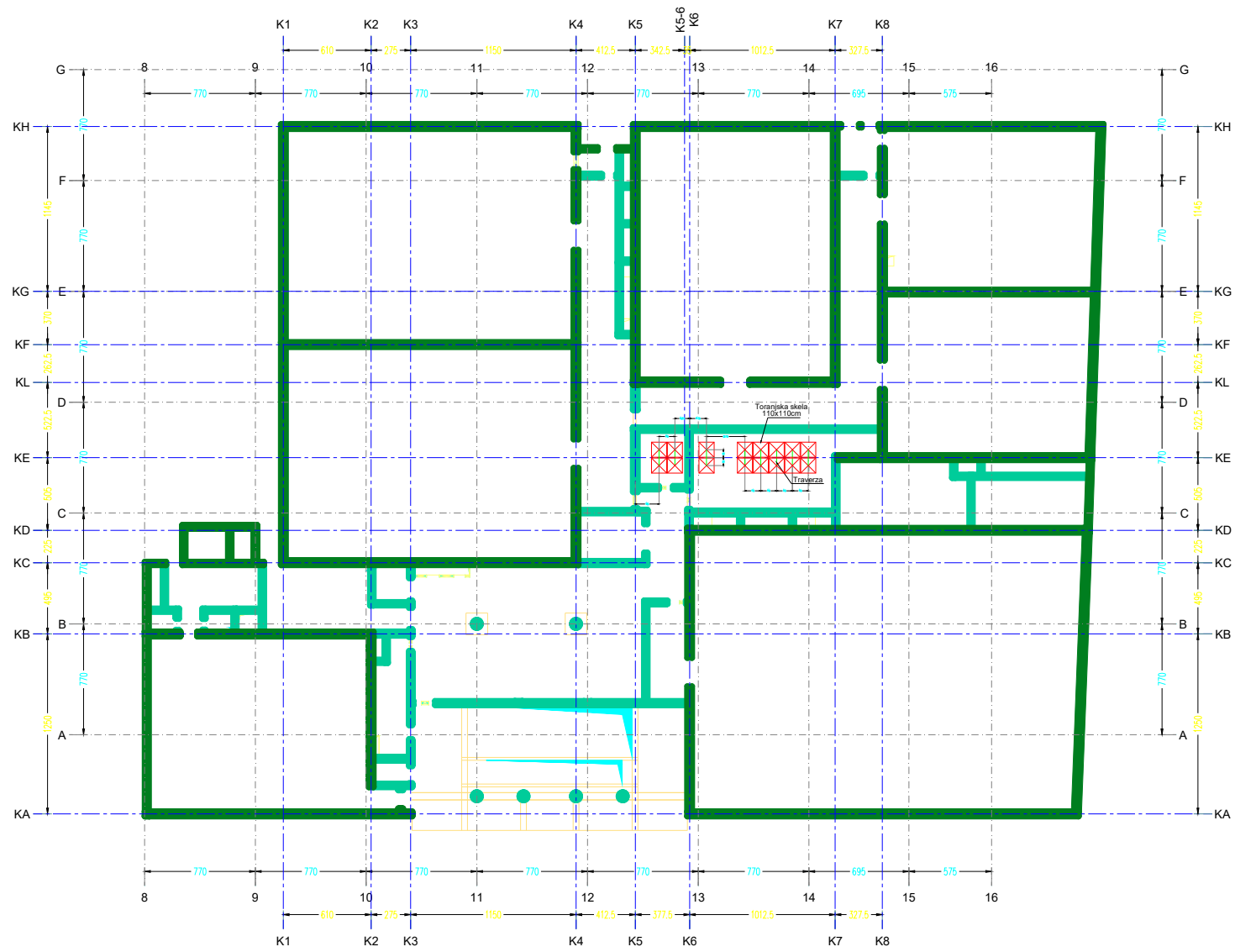
PRIZEMLJE



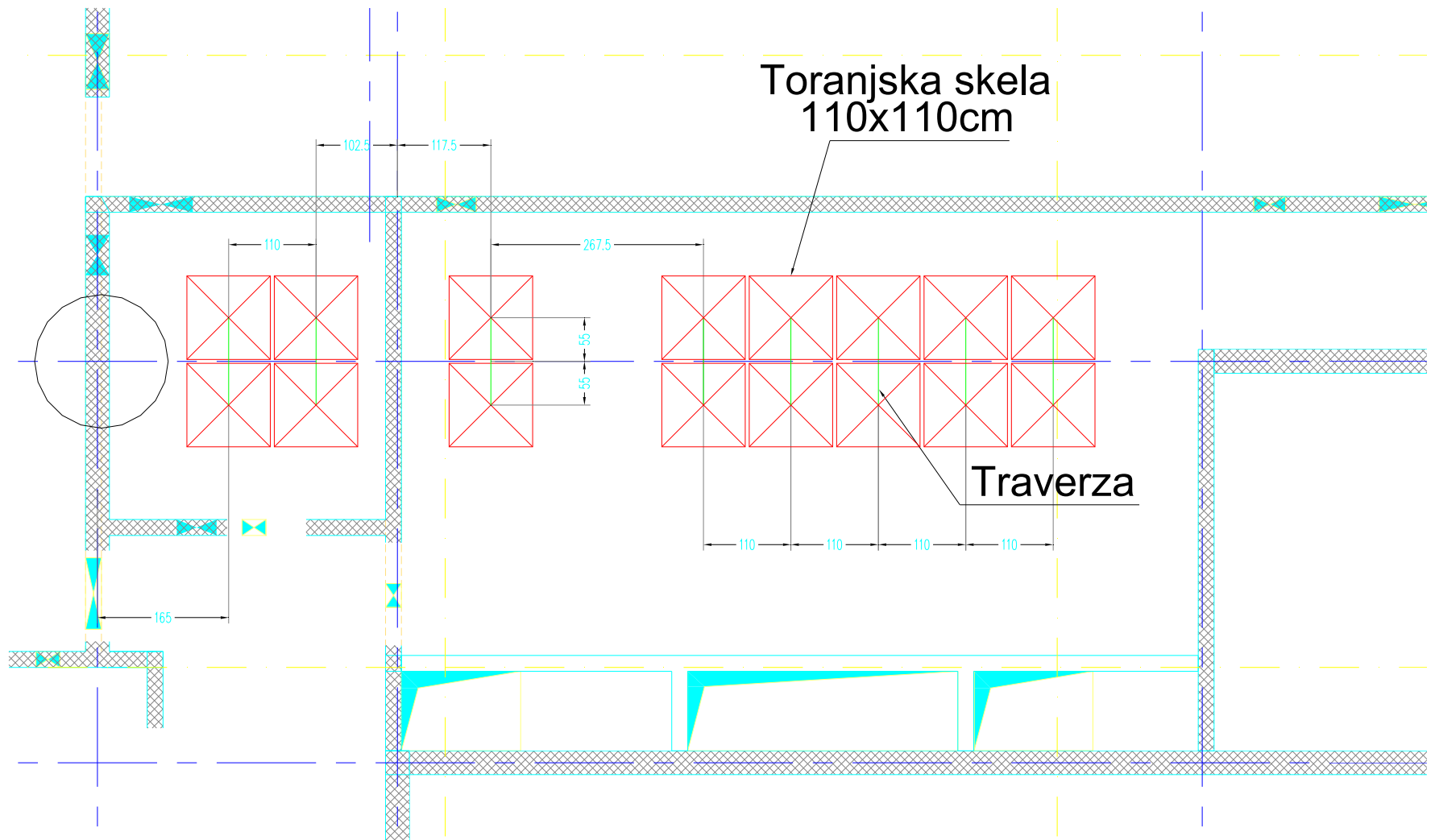




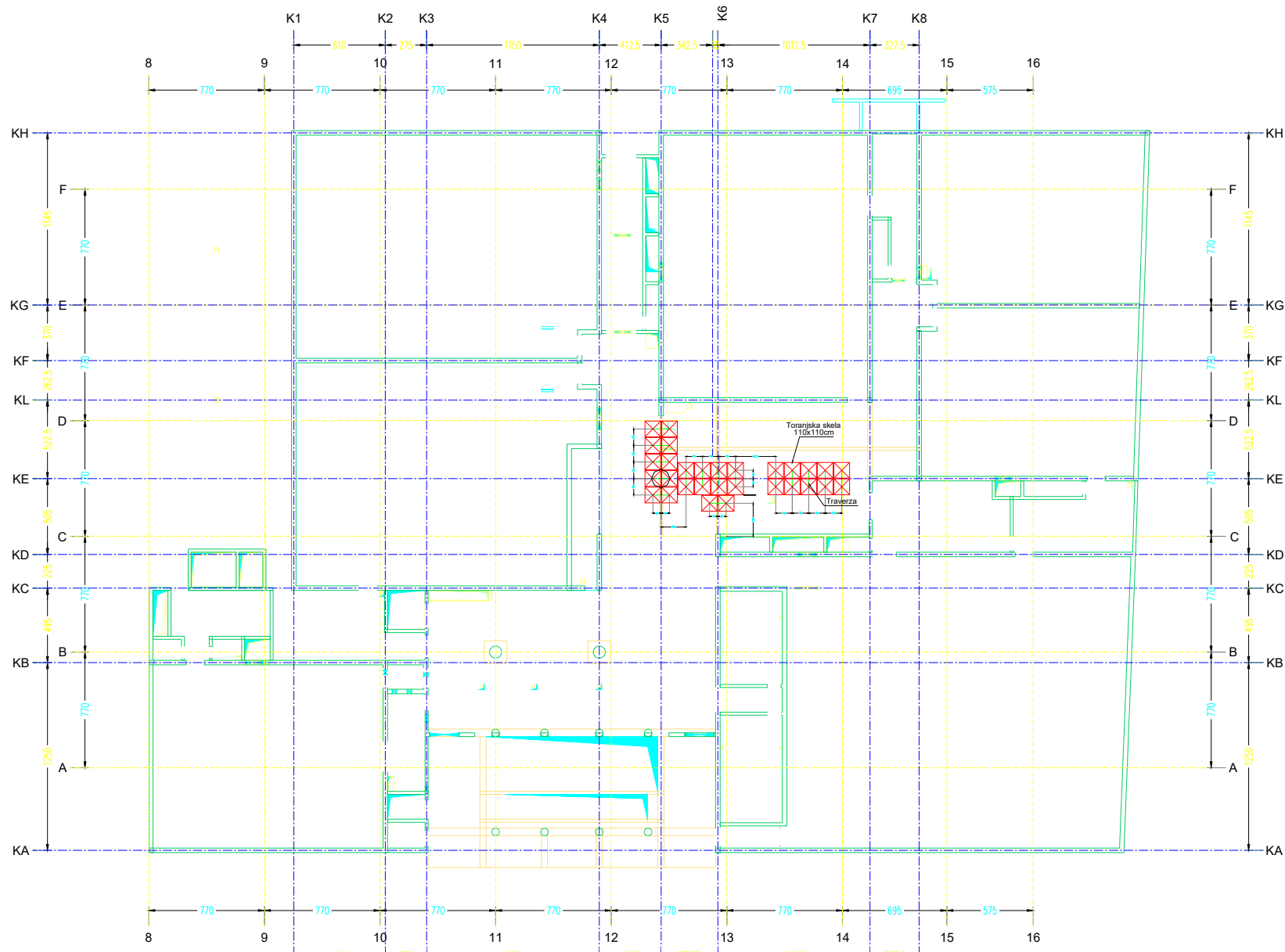
PODUPIRANJE NA 2. SPRATU



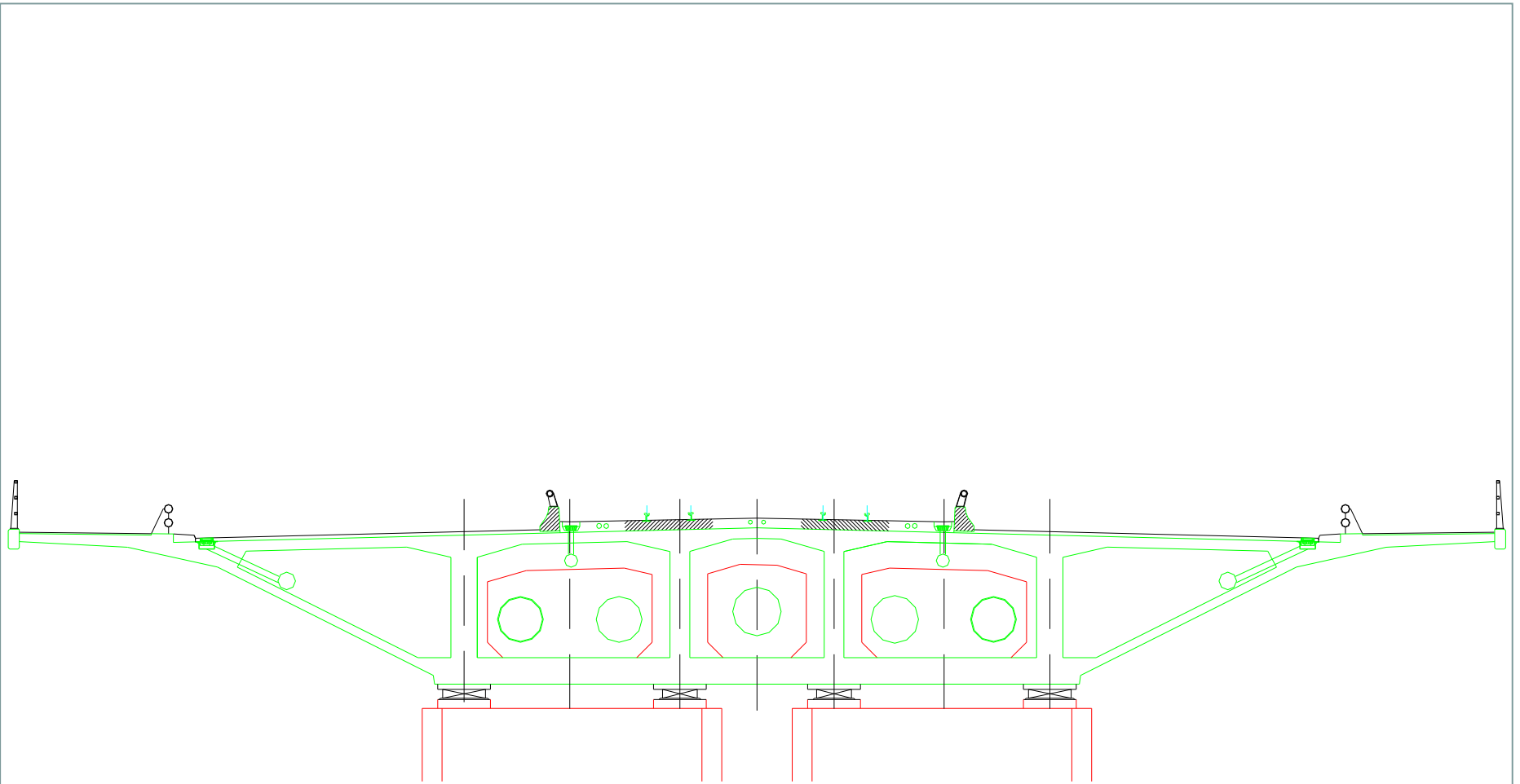
PODUPIRANJE NA 2. SPRATU

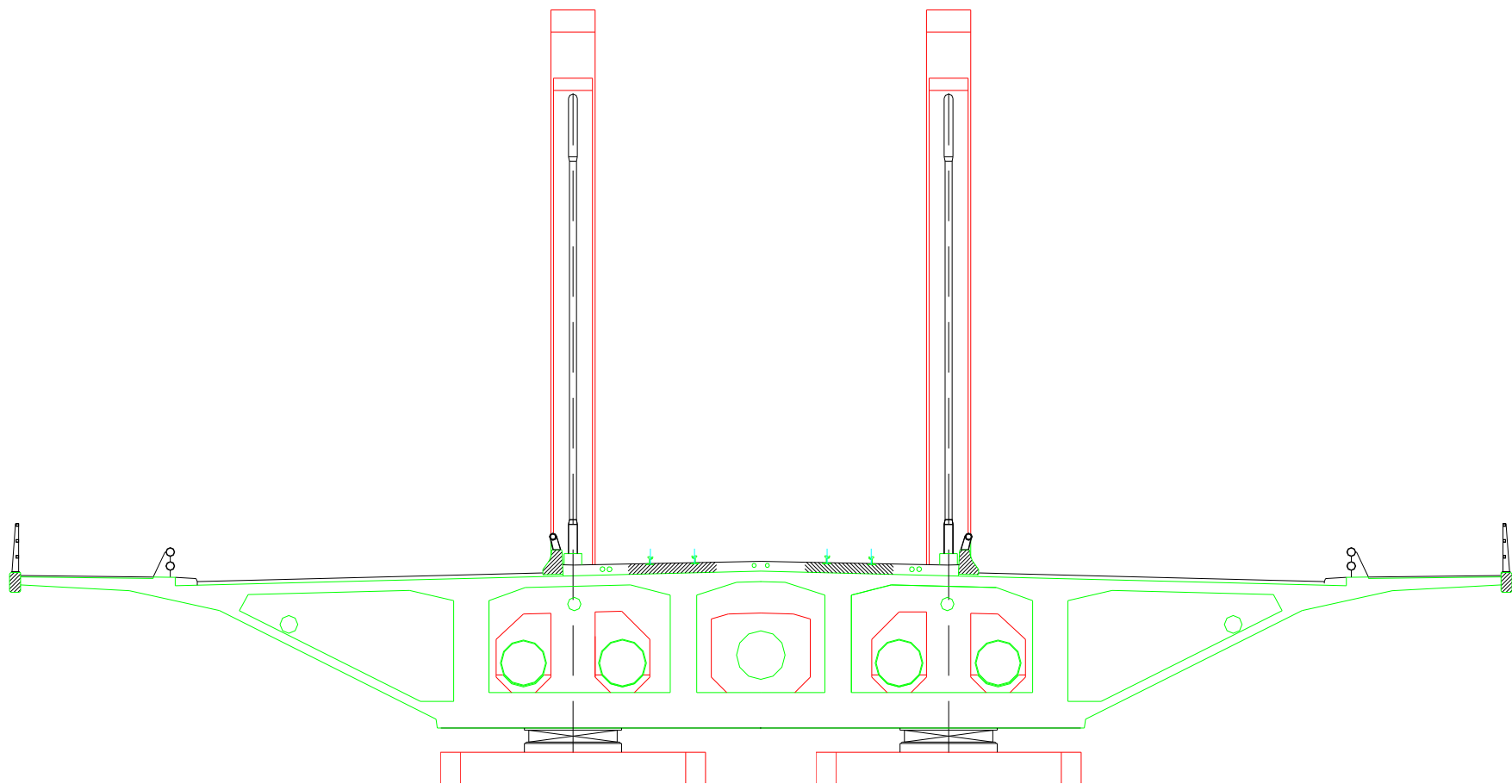


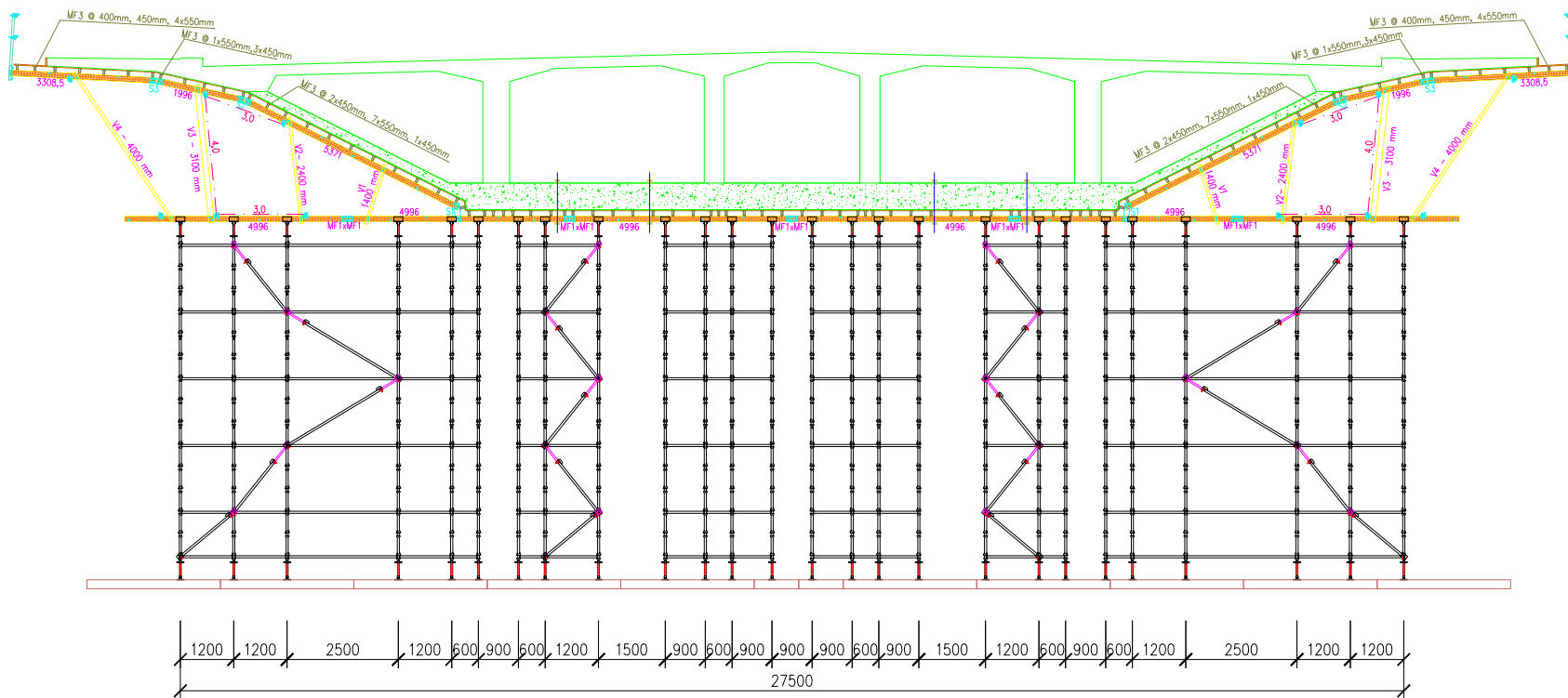
PODUPIRANJE NA 1. SPRATU I ISPOD



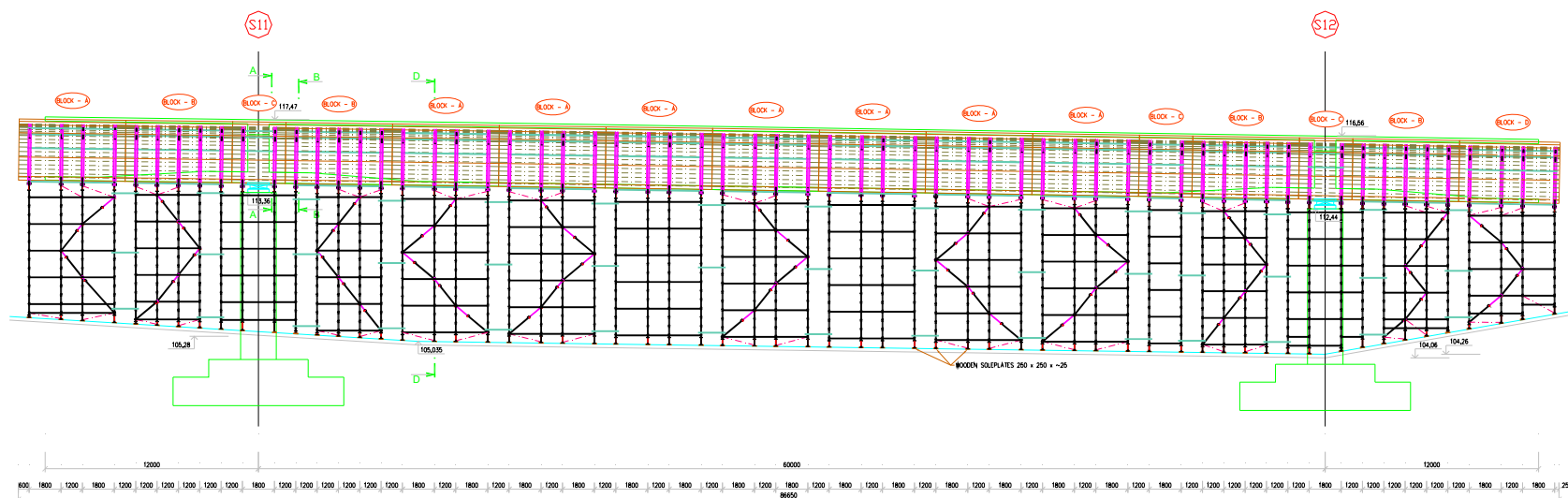






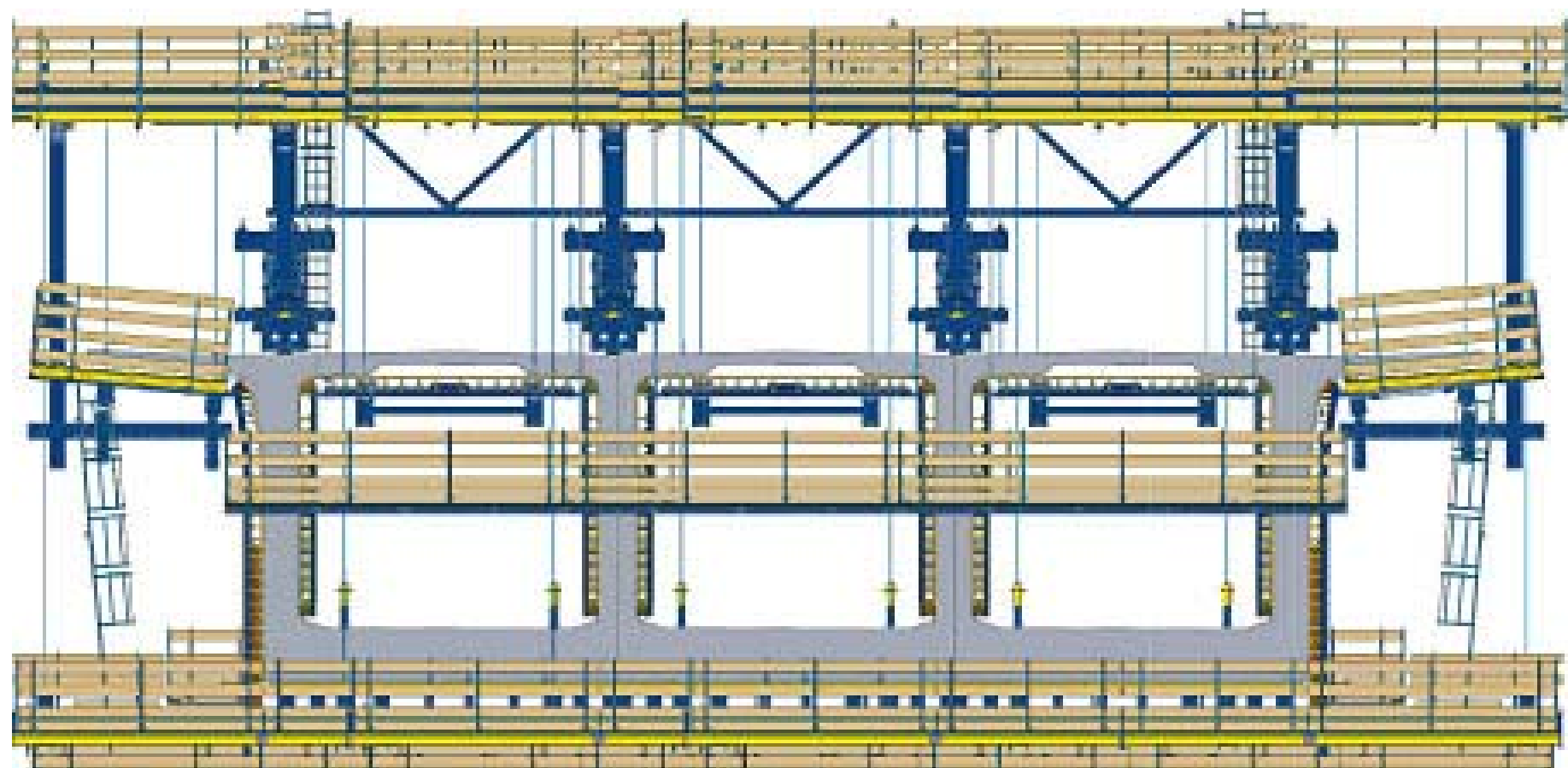


LONGITUDINAL SECTION - FORMWORK / FALSEWORK IN BAY S11 - S12



Pokretna skela za konzolnu gradnju DOKA









Montaža krovnih nosača klizanjem





