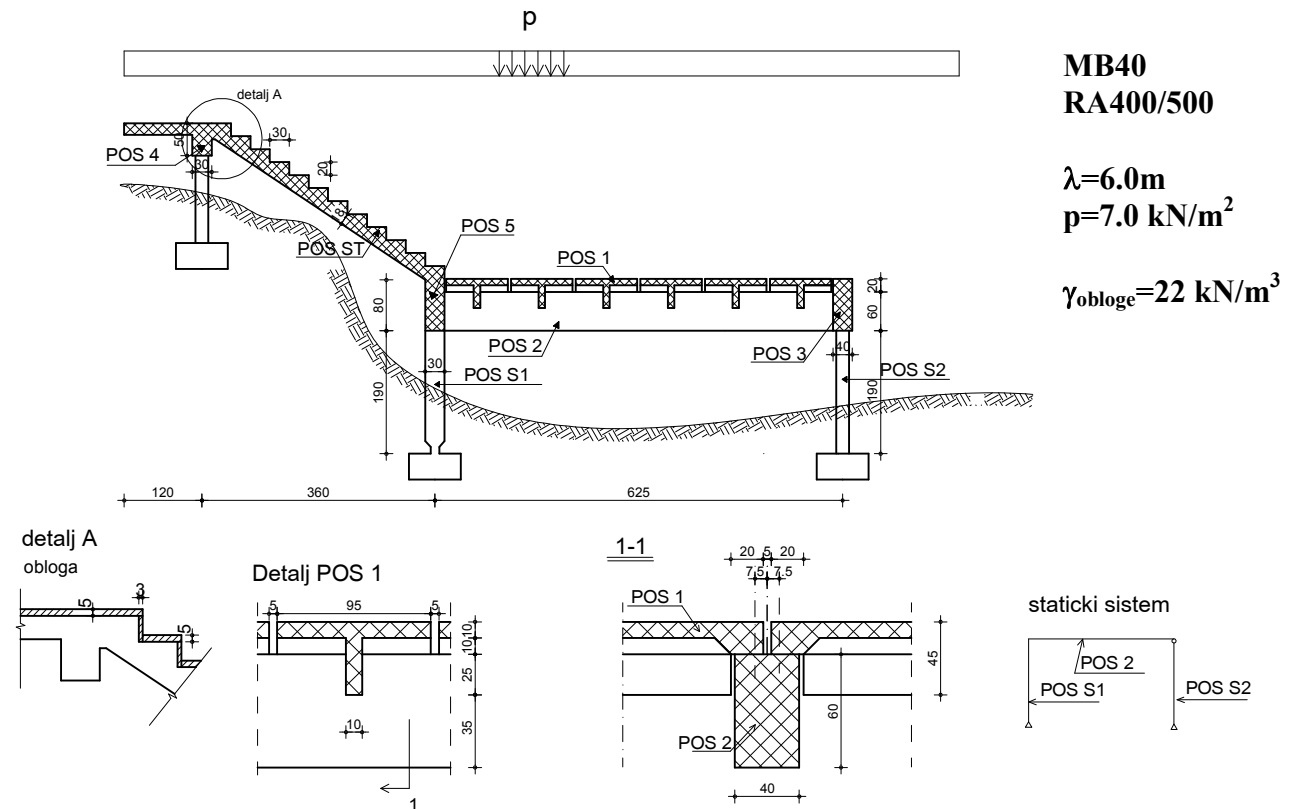


GRAĐEVINSKI FAKULTET UNIVERZITETA U BEOGRADU

BETONSKE KONSTRUKCIJE 2

25.08.2009.

Odsek za Menadžment, tehnologiju građenja i in formatiku



Za neko srednje polje konstrukcije prikazane na skici potrebno je:

1. Dimenzionisati montažni element POS 1 u sredini i u oslonačkom preseku. Dimenzionisane preseke nacrtati u razmeri 1:10, kao i podužni presek (u proizvoljnoj razmeri).
2. Dimenzionisati stepenište POS ST ($d_p=18.0\text{ cm}$), u karakterističnim presecima. (Zanemariti uticaj normalne sile pri dimenzionisanju.)
3. Dimenzionisati gredu POS 2 ($b/d=40/60\text{ cm}$) u karakterističnim presecima. Dimenzionisane preseke nacrtati u razmeri 1:10.
4. Dimenzionisati stub POS S1 ($b/d=30/?\text{ cm}$) ne uzimajući u obzir izvijanje. Dimenzionisani presek nacrtati u razmeri 1:10.