

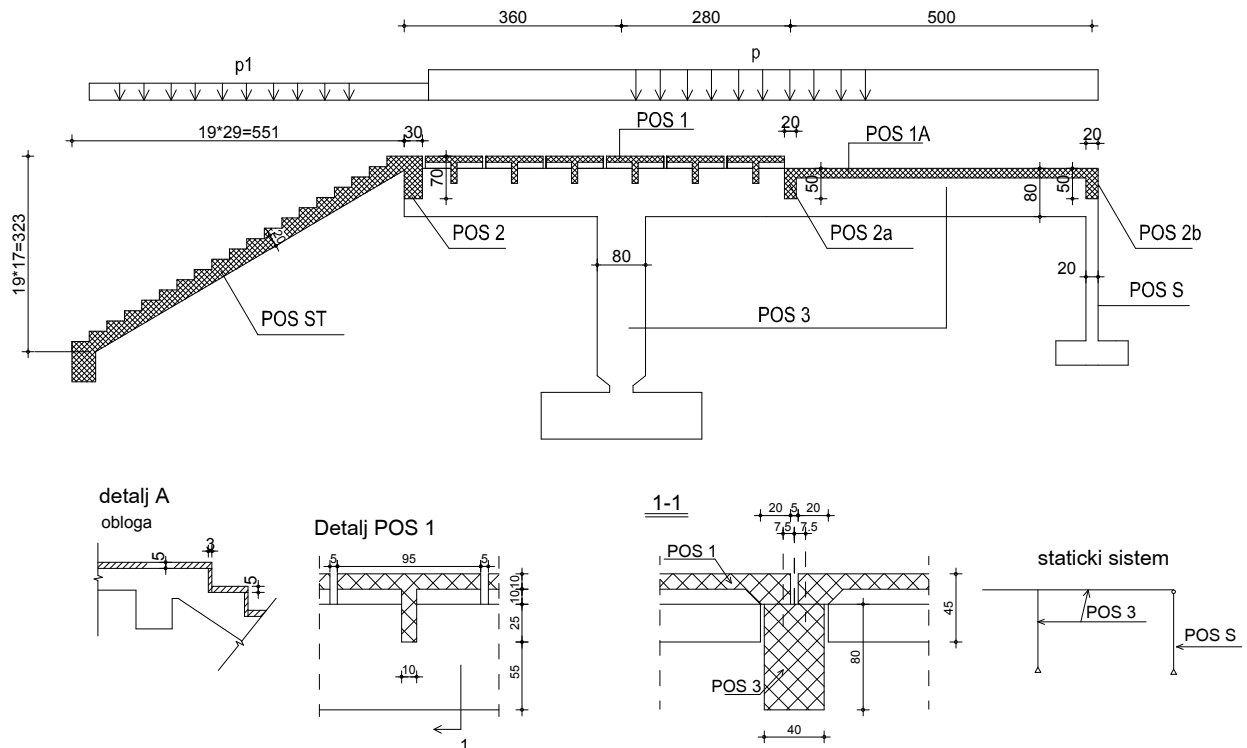
# GRAĐEVINSKI FAKULTET UNIVERZITETA U BEOGRADU

## BETONSKE KONSTRUKCIJE 2

29.05.2010.

Odsek za Menadžment, tehnologiju građenja i in formatiku

Za neko **srednje polje** konstrukcije prikazane na skici potrebno je:



1. Dimenzionisati ploču POS1A u karakterističnim presecima ( $d_{pl} = 18 \text{ cm}$ ) i rožnjaču POS 1 u svemu prema skici.
2. Dimenzionisati stepenište POS ST u karakterističnim presecima ( $d_{pl} = 20 \text{ cm}$ ). Težinu obloge stepeništa uzeti u obzir.
3. Dimenzionisati gredu POS2 ( $b/d = 30/70 \text{ cm}$ ).
4. Izvršiti analizu opterećenja, nacrtati dijagrame statičkih uticaja za POS3 ( $b/d = 40/80 \text{ cm}$ ) i dimenzionisati POS3 u karakterističnim presecima. Dimenzionisane preseke nacrtati u razmeri 1:10.
5. Nacrtati plan armature ploče POS1A.
6. Dimenzionisati stub POSS ( $b/d = 20/40 \text{ cm}$ )

$$p = 10 \text{ kN/m}^2$$

$$p_1 = 4,5 \text{ kN/m}^2$$

$$\lambda = 6,00 \text{ m}$$

$$\gamma_{obloge} = 22 \text{ kN/m}^3$$

**MB30, RA400/500**