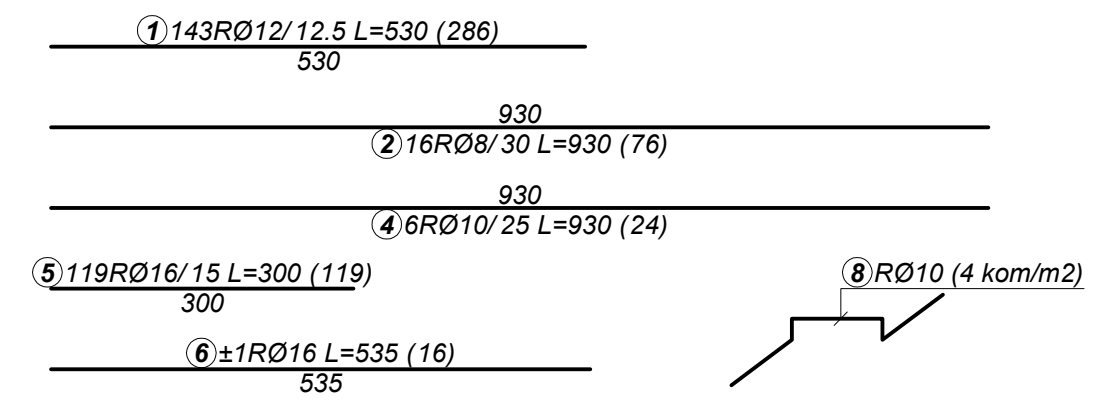
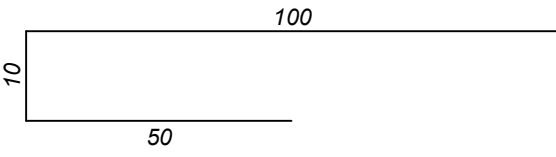
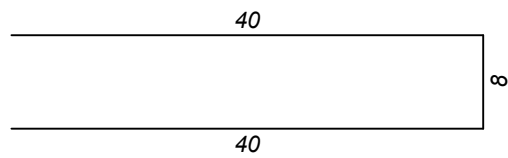
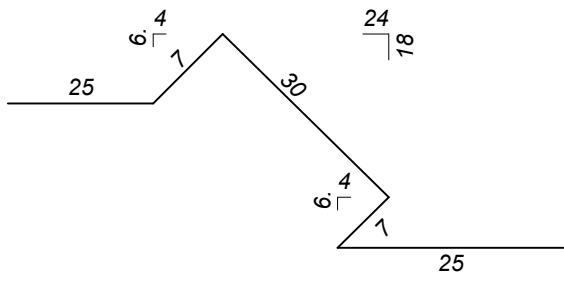


Šipke - rekapitulacija			
Ø [mm]	lgn [m]	Jed.težina [kg/m']	Težina [kg]
RA2			
8	763.12	0.405	309.06
10	505.20	0.633	319.79
12	1746.20	0.911	1590.79
16	442.60	1.621	717.45
Ukupno			2937.10

KOLIČINA BETONA: $V_b = 26.19 \text{ m}^3$
 KOLIČINA ARMATURE: $\frac{2937.10}{26.19} = 112.1 \text{ kg/m}^3$



GRAĐEVINSKI FAKULTET UNIVERZITETA U BEOGRADU				
MODUL MTI		KATEDRA ZA MATERIJALE I KONSTRUKCIJE		
BETONSKE KONSTRUKCIJE 2		PRIMER P02 - LIST br.1		
PREDMETNI NASTAVNIK: PROF.DR S. MARINKOVIĆ	ASISTENT: M. STOJANOVIĆ	KANDIDAT:		
PLAN ARMATURE POS 1				
KVALITET MATERIJALA MB 30 RA 400/500	RAZMERA CRTEŽA R 1:75 (25)	FORMAT CRTEŽA 580×297	ŠKOLSKA 2016/2017. 09.10.2016.	OVERA:

Šipke – specifikacija uz List 1						
ozn.	oblik i mere [cm]	Č	Ø	lg [cm]	n [kom]	lgn [m]
POS 1 (1 kom)						
1	530	RA2	12	530	286	1515.80
2	930	RA2	8	930	76	706.80
3		RA2	12	160	144	230.40
4	930	RA2	10	930	24	223.20
5	300	RA2	16	300	119	357.00
6	535	RA2	16	535	16	85.60
7		RA2	8	88	64	56.32
8		RA2	10	94	300	282.00
Šipke - rekapitulacija						
Ø [mm]	lgn [m]	Jedinična težina [kg/m']		Težina [kg]		
RA2						
8	763.12	0.405		309.06		
10	505.20	0.633		319.79		
12	1746.20	0.911		1590.79		
16	442.60	1.621		717.45		
Ukupno						2937.10