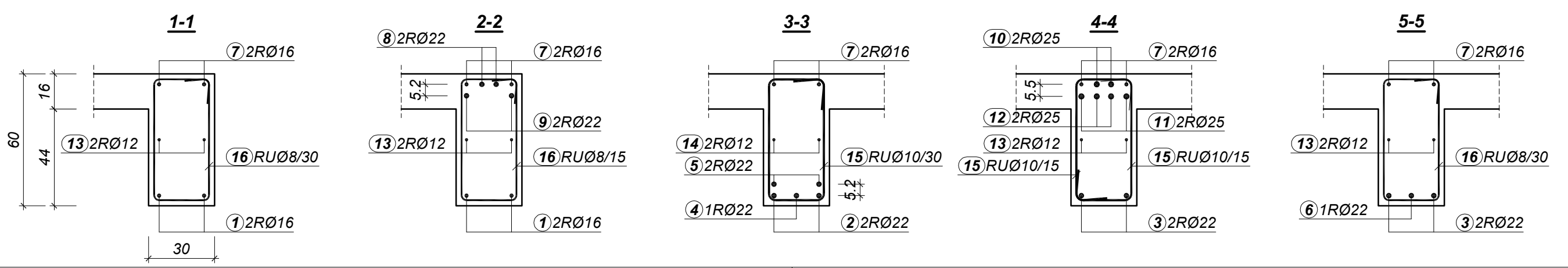


Šipke - specifikacija

ozn.	oblik i mere [cm]	ozn.	Ø	lg [m]	n [kom]	lgn [m]
POS 103 (1 kom)						
1		RA2	16	6.00	2	12.00
2		RA2	22	8.00	2	16.00
3		RA2	22	6.00	2	12.00
4		RA2	22	5.70	1	5.70
5		RA2	22	4.90	2	9.80
6		RA2	22	4.00	1	4.00
7		RA2	16	9.60	4	38.40
8		RA2	22	5.95	2	11.90
9		RA2	22	4.25	2	8.50
10		RA2	25	5.80	2	11.60
11		RA2	25	4.70	2	9.40
12		RA2	25	3.80	2	7.60
13		RA2	12	5.50	4	22.00
14		RA2	12	7.20	2	14.40
15		RA2	10	1.82	70	127.40
16		RA2	8	1.78	42	74.76

Šipke - rekapitulacija

Ø [mm]	lgn [m]	Jedinična težina [kg/m]	Težina [kg]
RA2			
8	74.76	0.405	30.28
10	127.40	0.633	80.64
12	36.40	0.911	33.16
16	50.40	1.621	81.70
22	67.90	3.058	207.64
25	28.60	3.951	113.00
Ukupno			546.42



**GRAĐEVINSKI FAKULTET UNIVERZITETA U BEOGRADU**

ODSEK ZA KONSTRUKCIJE      KATEDRE ZA MATERIJALE I KONSTRUKCIJE

**PROJEKTOVANJE I GRAĐENJE BETONSKIH KONSTRUKCIJA 1**      GODIŠNJI ZADATAK - LIST br.2.3a

PREDMETNI NASTAVNIK: **DOC.DR B. MILOSAVLJEVIĆ**      ASISTENT: **M. STOJANOVIĆ**      KANDIDAT:

**PLAN ARMATURE POS 103 (var.1)**

KVALITET MATERIJALA MB 30 RA 400/500	RAZMERA CRTEŽA R 1:50/20	FORMAT CRTEŽA 580x297	ŠKOLSKA 2015/2015. 15.04.2015.	OVERA:
---	-----------------------------	--------------------------	-----------------------------------	--------