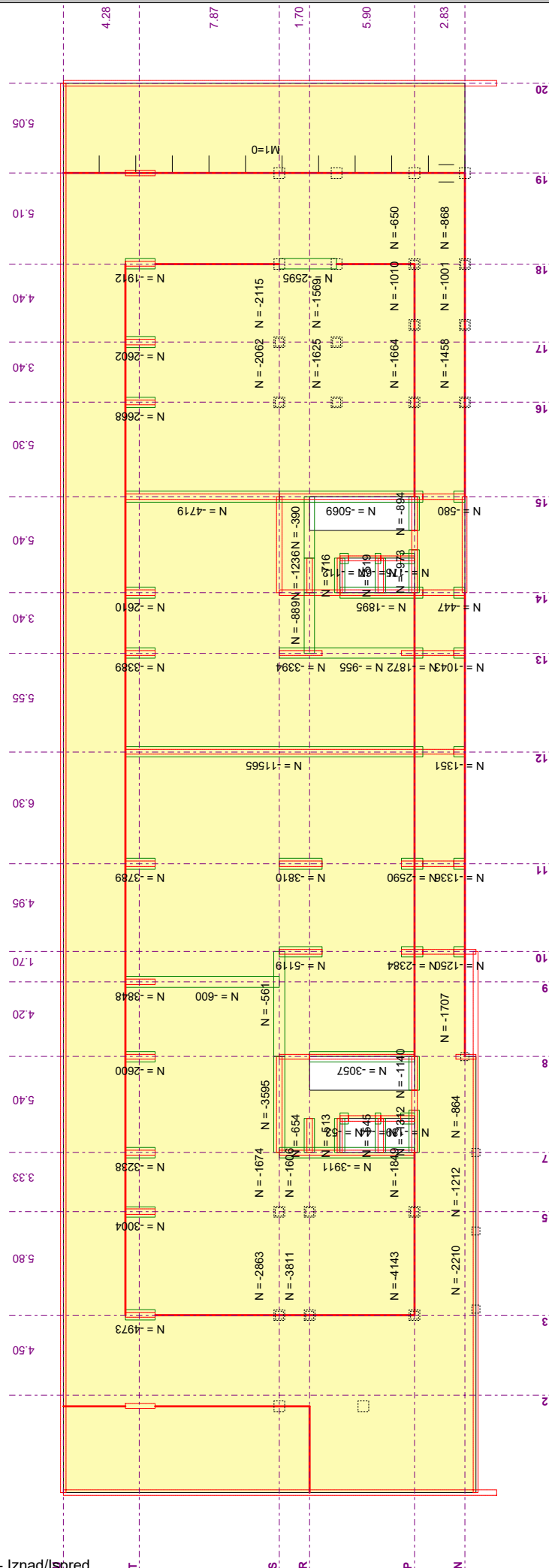


Kontrola duktilnosti

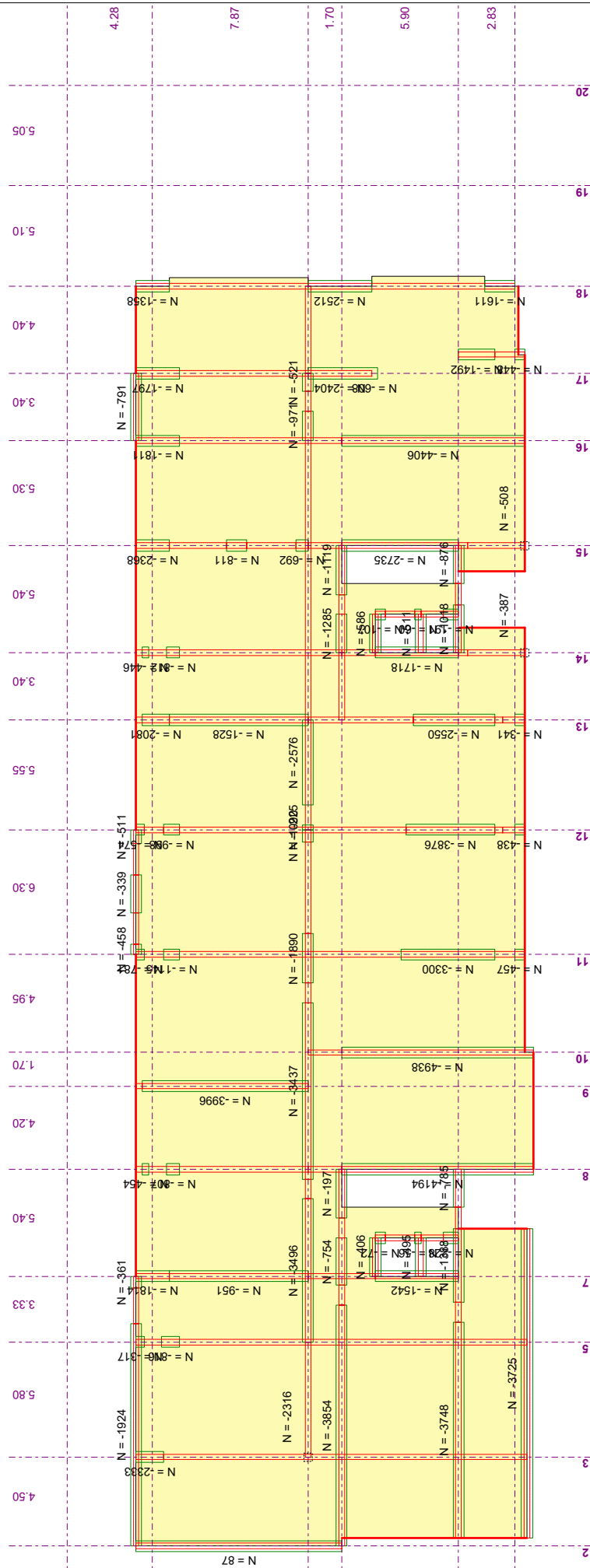
Opt. 11: I+0.5xII



Nivo: [0.00 m]

Uticaji u indirektnim elementima - Iznad/Ispred

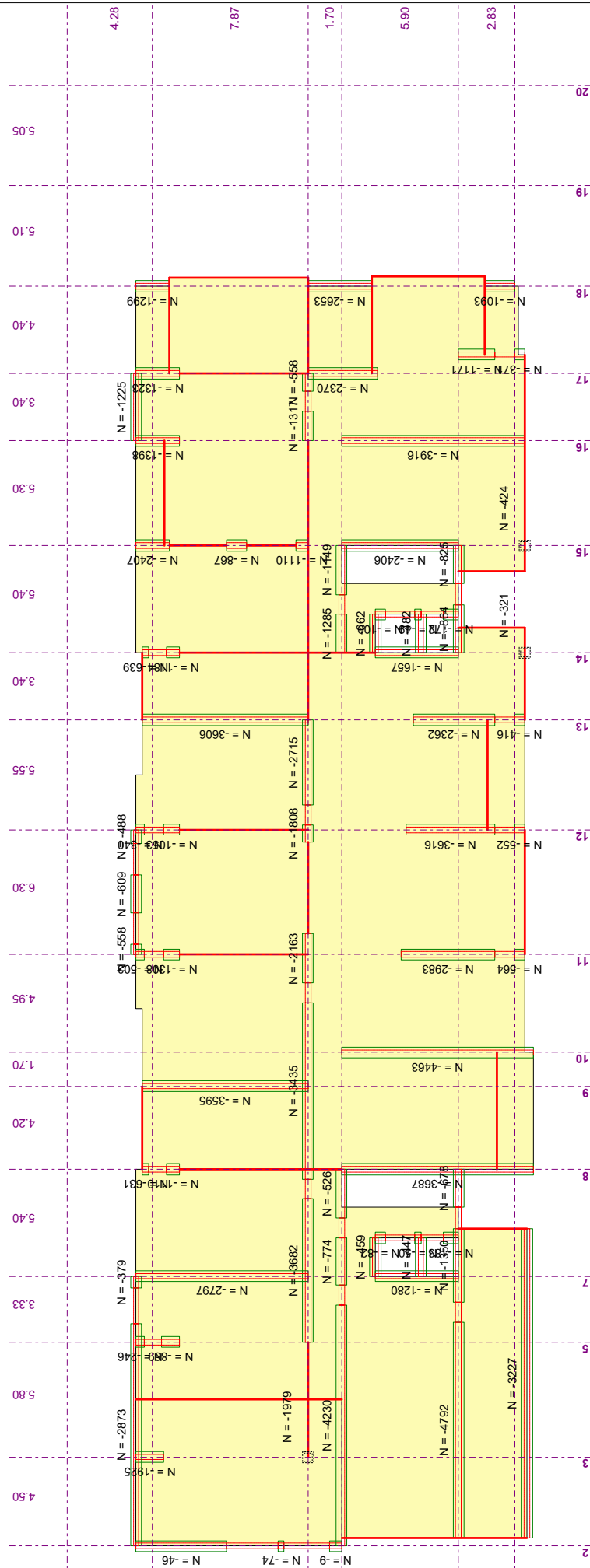
Opt. 11: I+0.5xII



Nivo: [5.00 m]

Uticaji u indirektnim elementima - Iznad

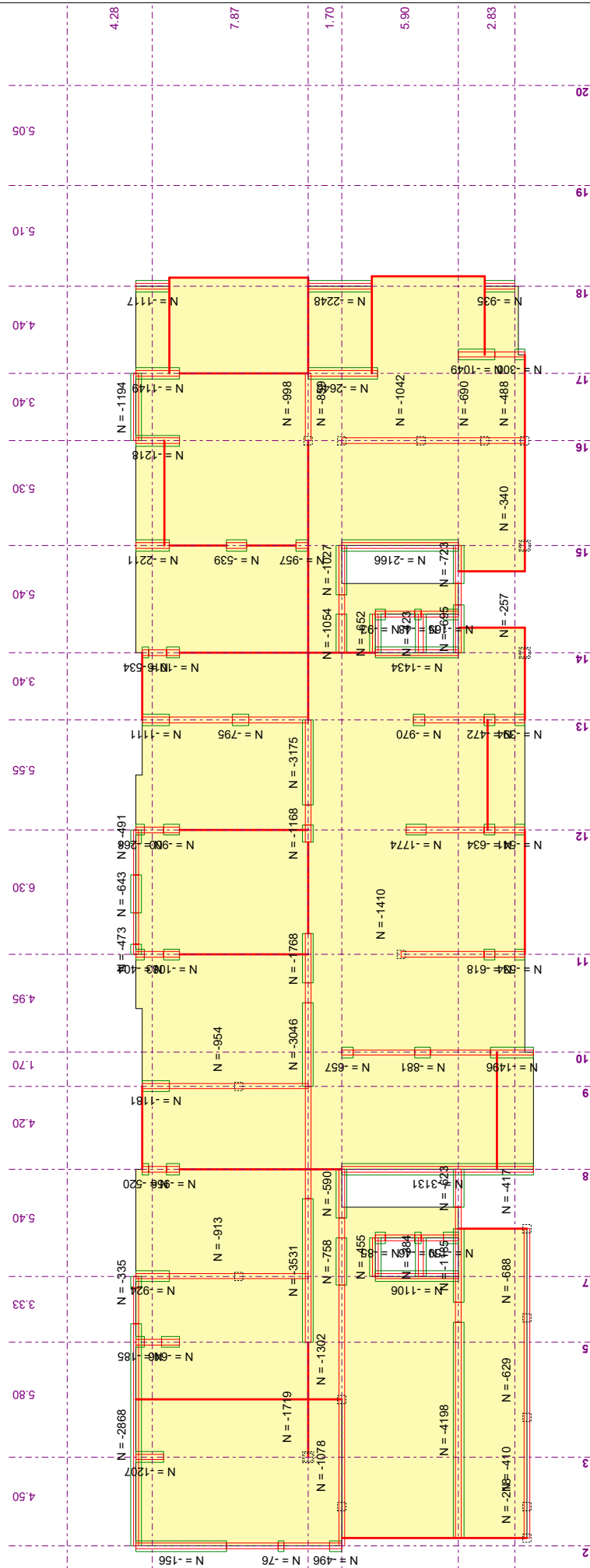
Opt. 11: I+0.5xII



Nivo: [8.00 m]

Uticaji u indirektnim elementima - Iznad

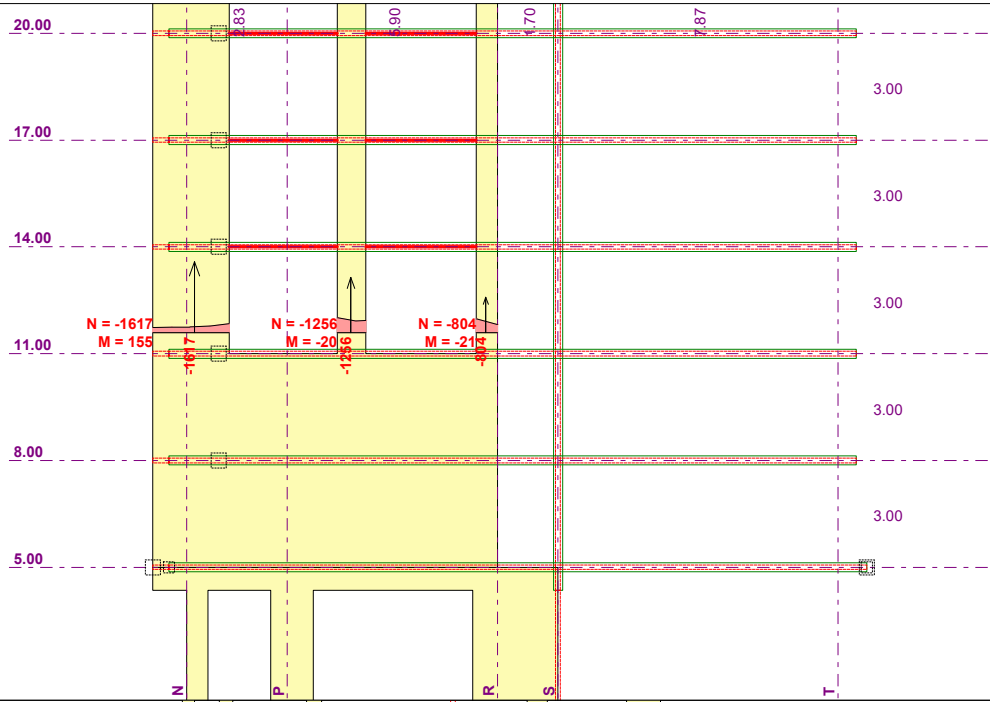
Opt. 11: I+0.5xII



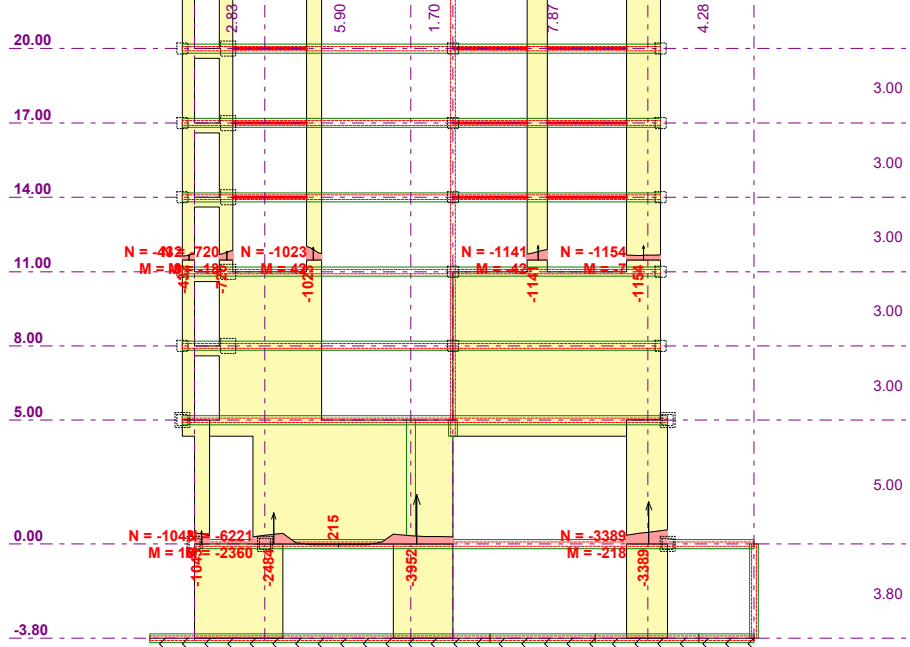
Nivo: [11.00 m]

Uticaji u indirektnim elementima - Iznad

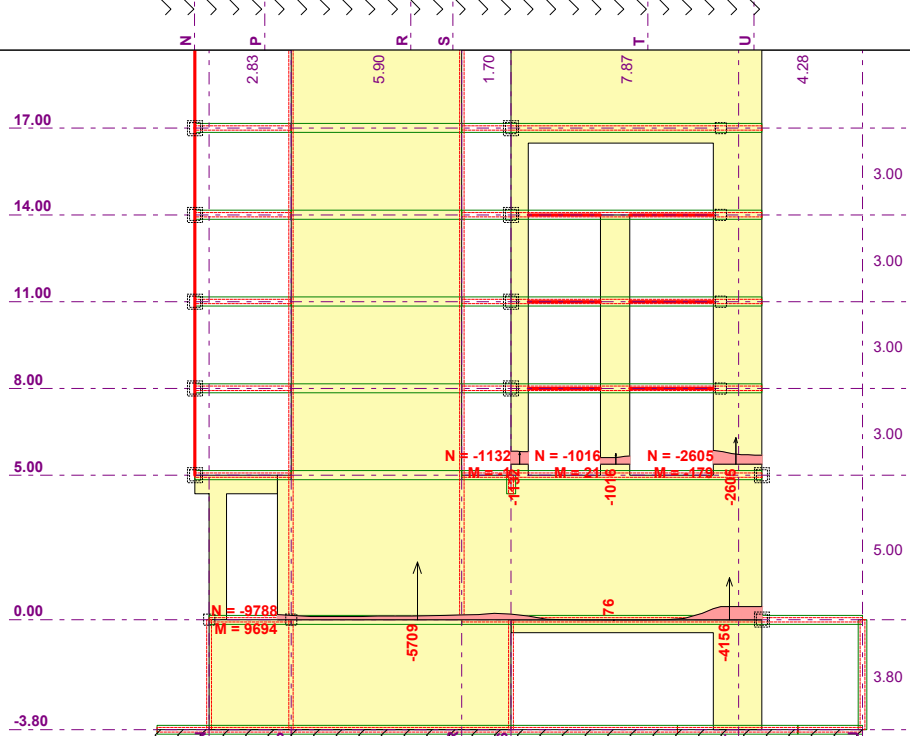
Opt. 11: I+0.5xII



Ram: Osa 10
Vektorski presecci: Nn
Opt. 11: I+0.5xII



Ram: Osa 13
Vektorski presecci: Nn
Opt. 11: I+0.5xII



Ram: Osa 15
Vektorski presecci: Nn

Kontrola duktilnosti stubova / zidova

Lamela B1-B2

		N	b	d	A _b	σ	σ/f _B
		kN	cm	cm	cm ²	kN/cm ²	%
2-3	11,00	410	20	40	800	0,51	18,3%
2-3	11,00	1078	20	80	1600	0,67	24,1%
3	0,00	4143	50	100	5000	0,83	29,6%
3	0,00	2863	40	100	4000	0,72	25,6%
3	5,00	2316	20	120	2400	0,97	34,5%
3-5	11,00	1302	20	80	1600	0,81	29,1%
5	0,00	1849	50	60	3000	0,62	22,0%
5	0,00	1674	40	60	2400	0,70	24,9%
7	11,00	924	20	60	1200	0,77	27,5%
7-8	11,00	417	20	40	800	0,52	18,6%
8	0,00	1707	30	60	1800	0,95	33,9%
9	11,00	956	20	60	1200	0,80	28,5%
10	11,00	1256	20	80	1600	0,79	28,0%
10	11,00	804	20	60	1200	0,67	23,9%
11	11,00	1410	20	80	1600	0,88	31,5%
12	0,00	1351	30	60	1800	0,75	26,8%
12	11,00	1774	20	100	2000	0,89	31,7%
13	0,00	1043	30	60	1800	0,58	20,7%
13	11,00	1023	20	60	1200	0,85	30,4%
15	5,00	508	20	40	800	0,64	22,7%
15	5,00	1132	20	60	1200	0,94	33,7%
15	5,00	1016	20	100	2000	0,51	18,1%
16	0,00	2062	40	60	2400	0,86	30,7%
16	11,00	690	20	40	800	0,86	30,8%
16	11,00	1042	20	60	1200	0,87	31,0%
17	0,00	2115	40	60	2400	0,88	31,5%
17-18	0,00	1010	30	60	1800	0,56	20,0%
18	0,00	868	30	60	1800	0,48	17,2%
T/3	0,00	4973	30	150	5800	0,86	30,6%
S	0,00	3595	20	540	10800	0,33	11,9%
7	0,00	3911	20	760	15200	0,26	9,2%
8	0,00	3057	20	590	11800	0,26	9,3%
11	0,00	3810	30	240	7200	0,53	18,9%
12	0,00	11565	20	1627	32540	0,36	12,7%
13	0,00	6221	20	760	15200	0,41	14,6%
15	0,00	9788	20	1627	32540	0,30	10,7%
P	0,00	2844	20	540	10800	0,26	9,4%
T/11	0,00	3789	30	177	5310	0,71	25,5%
T/9	0,00	3848	30	177	5310	0,72	25,9%
T/7	0,00	3238	30	177	5310	0,61	21,8%